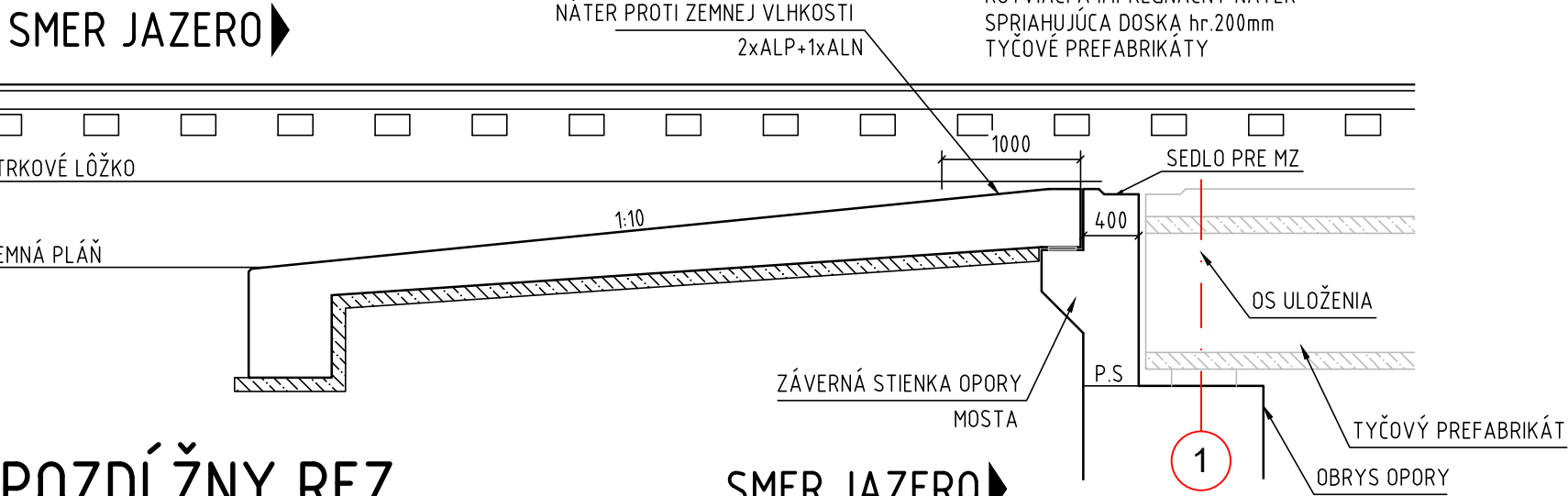
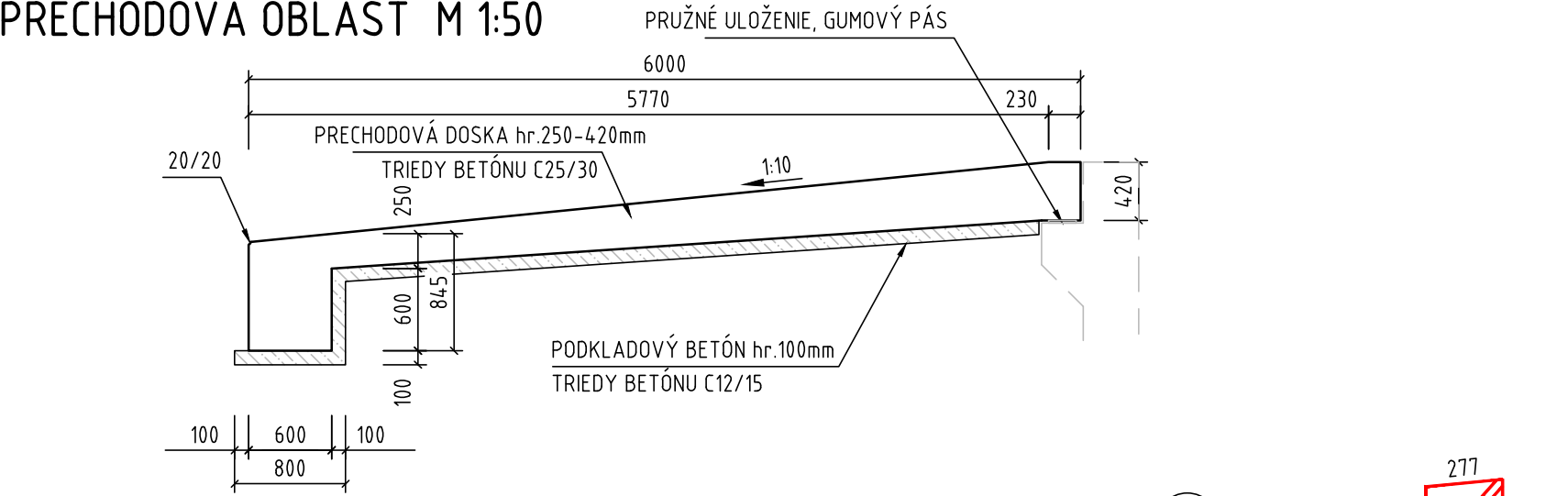


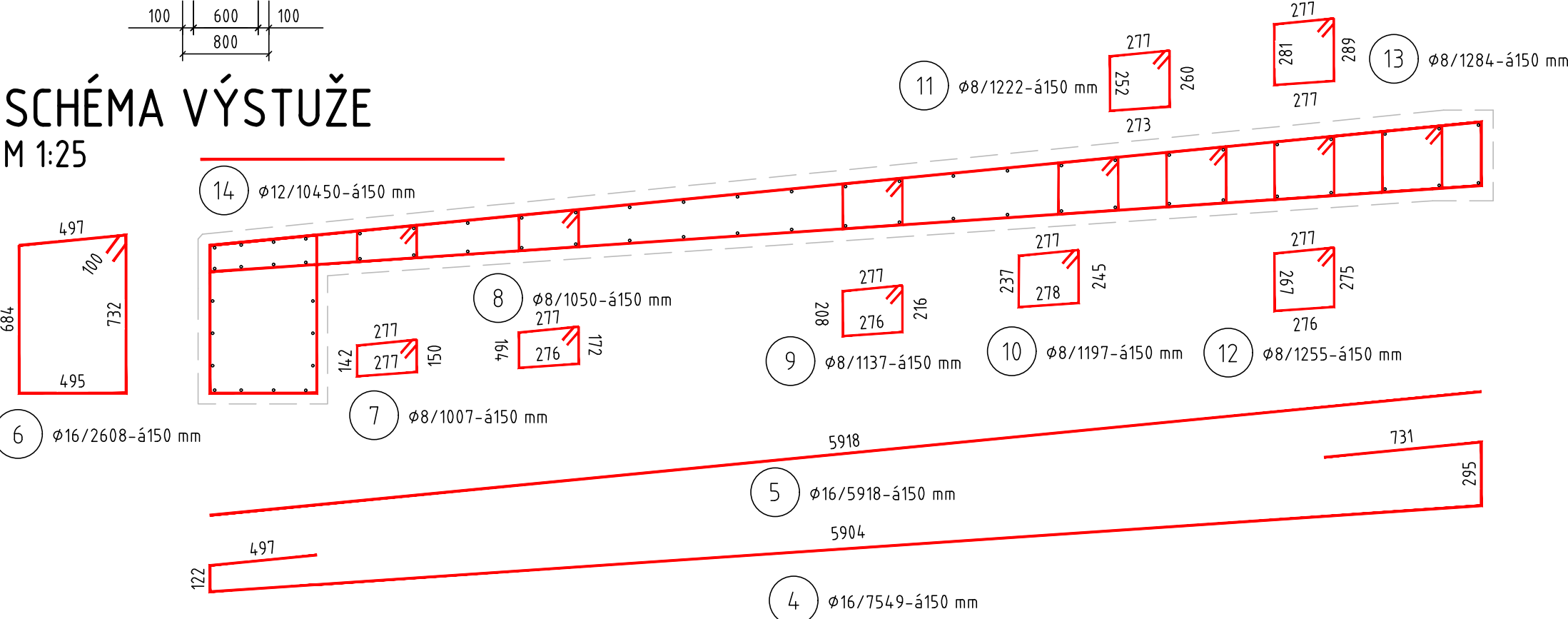
POZDĹŽNY REZ
PRECHODOVÁ OBLASŤ M 1:50



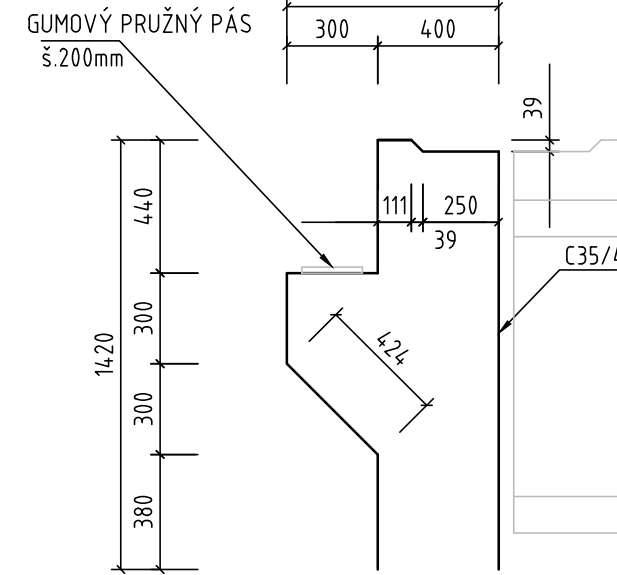
POZDĹŽNY REZ
PRECHODOVÁ OBLASŤ M 1:50



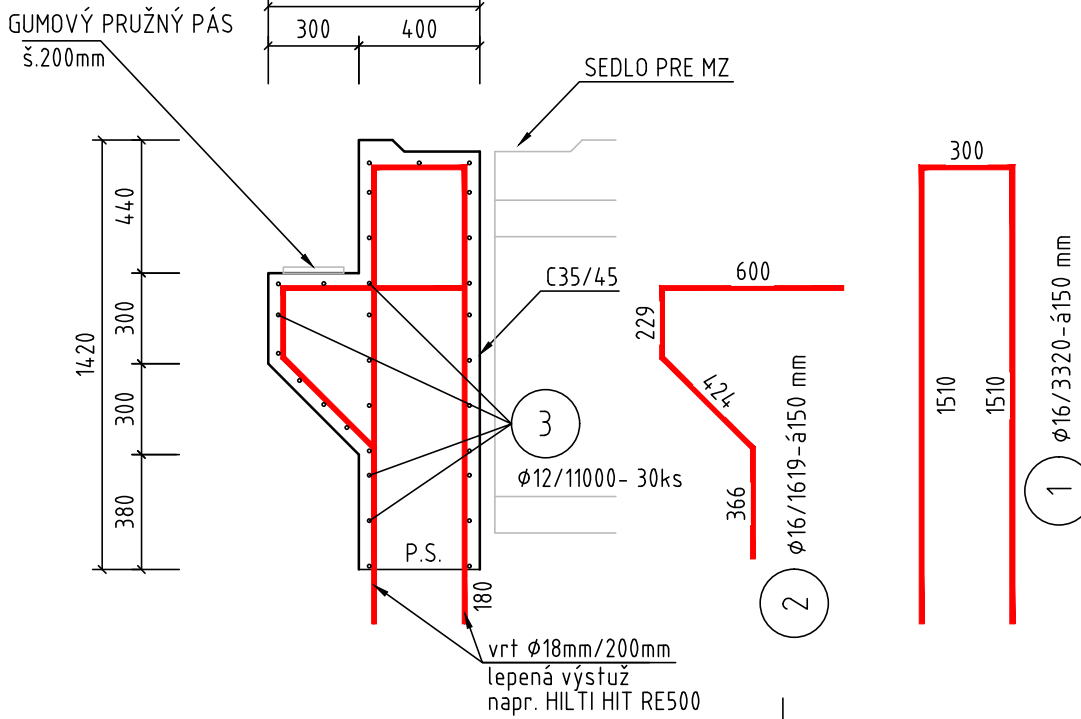
SCHEMA VÝSTUŽE
M 1:25



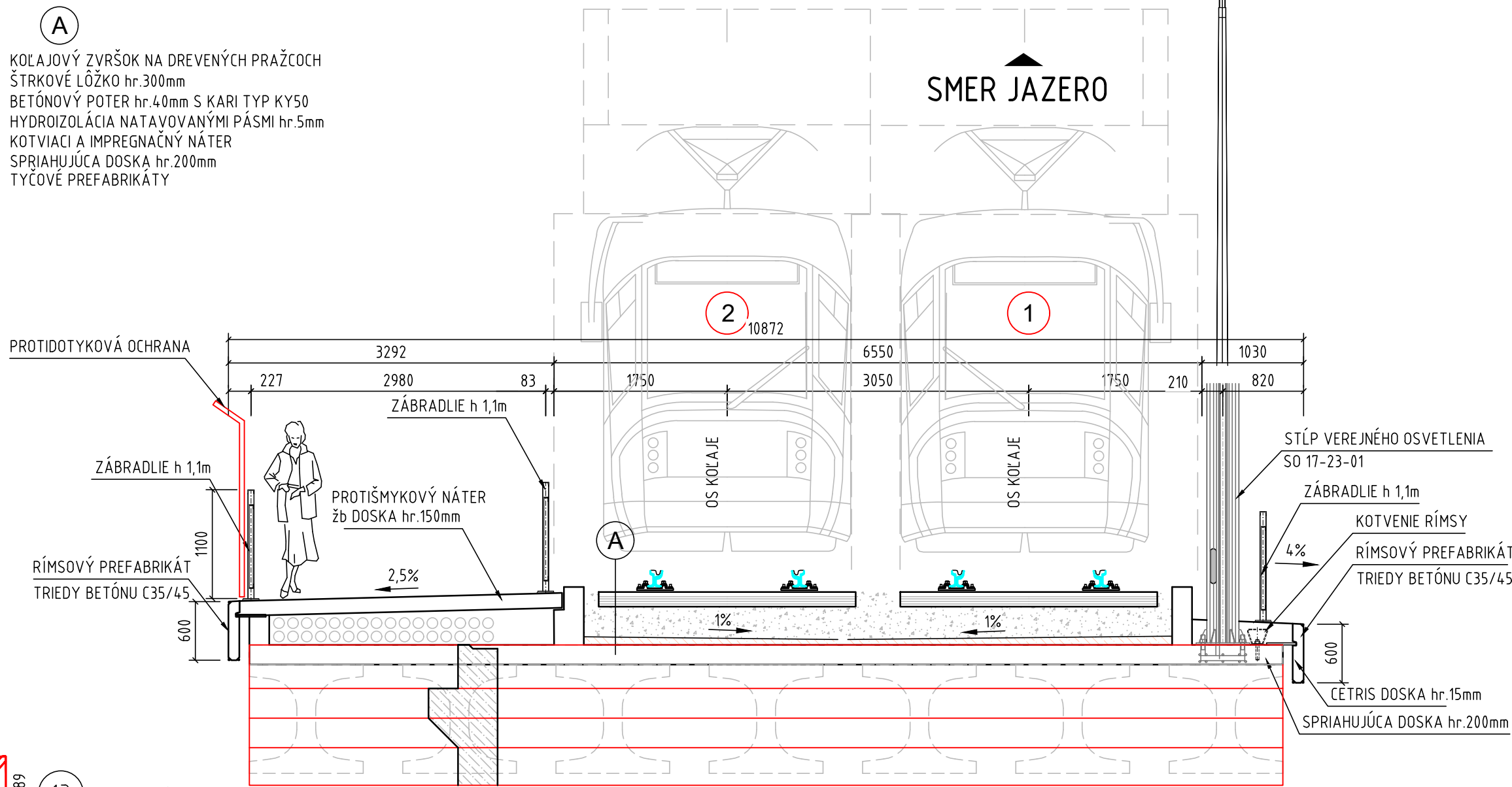
DETAIL ZÁV.STIENKY
M 1:25



VÝSTUŽ ZÁV.STIENKY
M 1:25



VZOROVÝ PRIEČNY REZ
V POLI M 1:50

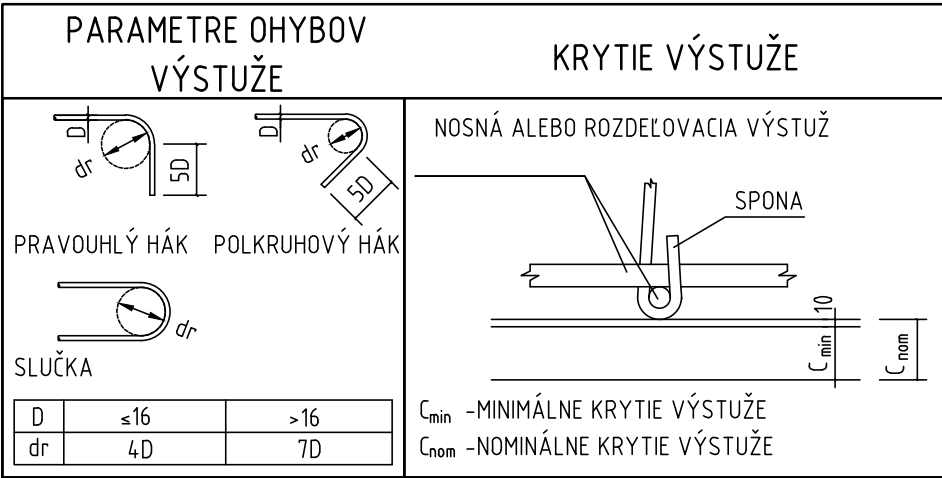


VÝKAZ VÝSTUŽE PRECHODOVEJ DOSKY							
Ozn.	Položka	Priemer Ø	Dĺžka	Počet	CELKOVÁ DĹŽKA [m]		
	číslo	[mm]	[m]	[ks]	Ø8	Ø12	Ø16
PRECHODOVÁ DOSKA	1	16	3,320	142			471,44
	2	16	1,619	142			229,90
	3	12	11,000	60		660,00	
	4	16	7,549	142			1071,96
	5	16	5,918	142			840,36
	6	16	2,608	142			370,34
	7	8	7,670	142	1089,14		
	8	8	1,007	142	142,99		
	9	8	1,050	142	149,10		
	10	8	1,197	142	169,97		
	11	8	1,222	142	173,52		
	12	8	1,255	142	178,21		
	13	8	1,284	142	182,33		
	14	12	11,000	122		1342,00	
Celková dĺžka				[m]	2085,27	2002,00	2983,99
Jednotková hmotnosť				[kg/m']	0,395	0,888	1,578
Hmotnosť spolu				[kg]	823,68	1777,78	4708,73
Hmotnosť celkom + 20%				[kg]	8772,23		
CELKOVÁ HMOTNOSŤ VÝSTUŽE				[t]	8,772		

POUŽITÝ MATERIÁL

SPRIAHLJÚCA DOSKA	C 35/45 XC4, XD1, XF2 (SK) - C1 0,2 - Dmax22 - S3
RÍMSA	C 35/45 XC4, XD3, XF4 (SK) - C1 0,4 - Dmax16 - S3
BETONÁRSKA OCEĽ	B 500 B

OZNAČENIE BETÓNOV JE V ZMYSLE STN EN 206



Výškový systém: Bpv
Súradnicový systém: S-JTSK v realizácii JTSK

Manažér projektu:	Ing. Ján Tóth		
Hlavný inžinier projektu:	Ing. Marek Balko		
Generálny projektant:	Združenie MET Košice		
Investor - stavebník:	KOŠICE	Mesto Košice Trieda SNP 48/A 040 11 Košice	Základové číslo: 2016 Stupeň - účel: DSP
		Kominárska 2-4, 832 03 Bratislava	

Zodpovedný projektant objektu:	Ing. Ľubomír Chromý		
Navrhol - vypracoval:	Ing. Ľubomír Chromý		
Kontroloval:	Ing. Marek Balko		
Kraj:	Košický	Okres:	Košice
Stavba:	KE, Modernizácia električkových tratí MET v meste Košice, 2. etapa		
UČS:	UČS 17	UČS 17	
Objekt/súbor:	UČS 17, Slanecká, úsek trate križ. VSS (mimo) - Obratisko Važecká (mimo)	UČS 17-12-01	
Názov prílohy:	Tvar a výstuž záverného múrika a prechodovej dosky		
		Príloha:	7